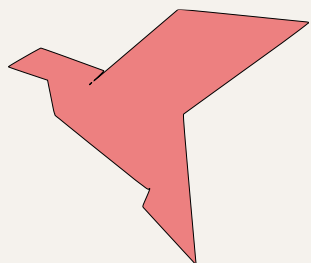
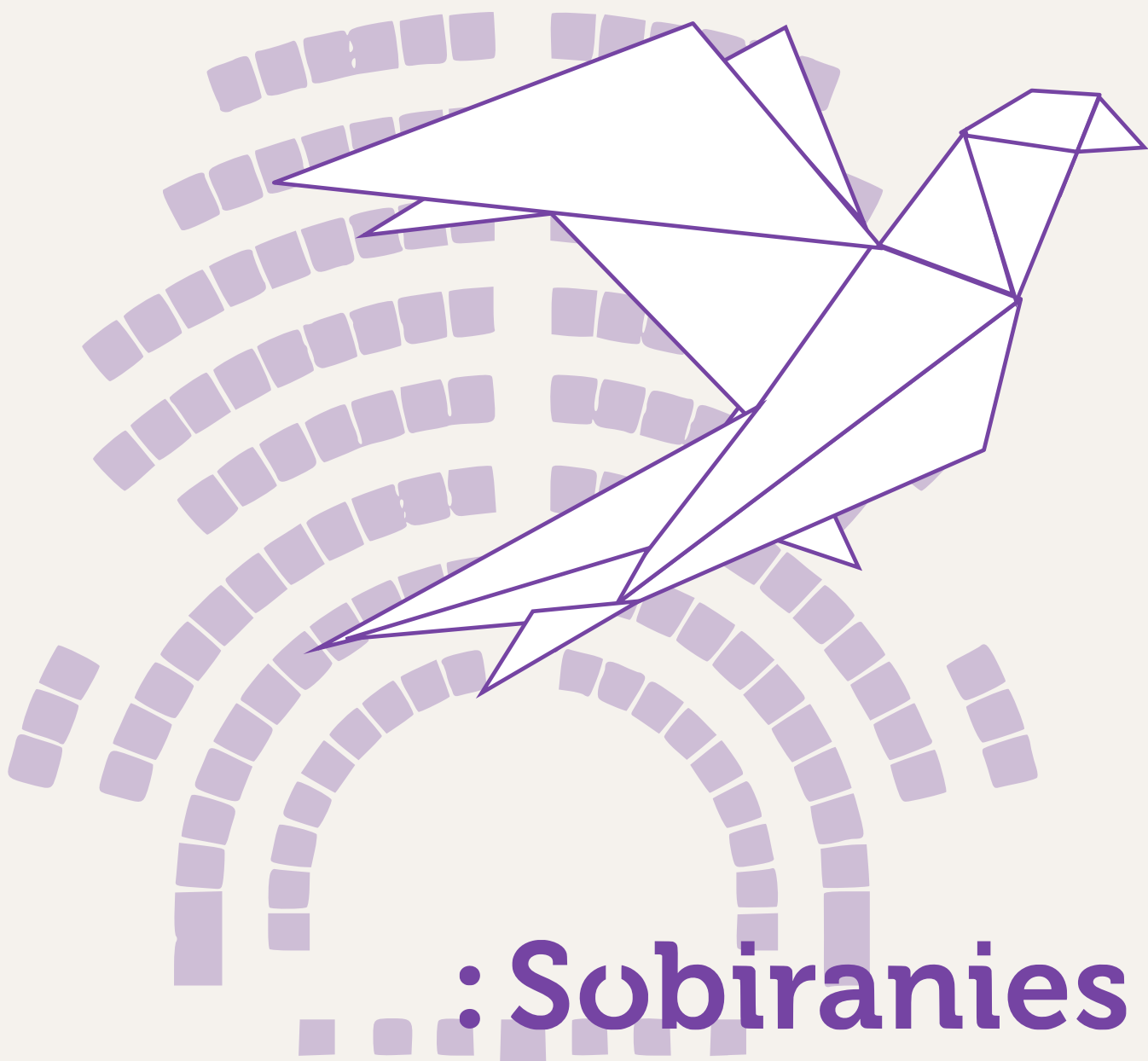


els dijous 21
de Gener
4, 11 i 18 de
Febrer



Curs d'Anàlisi Electoral



: Sobirania

Curs d'Anàlisi Electoral

Curs de formació On-line

Durada: 4 sessions de 2 hores

Dates: 21 de Gener, 4, 11 i 18 de Febrer (tots dijous)

En aquest curs breu, de quatre* sessions, farem una introducció a l'anàlisi electoral a propòsit de les eleccions al Parlament de Catalunya de 2021. Començarem amb una sessió introductòria en què presentarem les principals perspectives teòriques que fem servir per analitzar les eleccions, i els principals mètodes i fonts de dades que fem servir. La segona sessió la dedicarem a l'estudi del sistema de partits català en perspectiva històrica. Veurem com ha anat canviant i per què, i quines han estat i són les bases socials i territorials dels diversos partits. Finalment, farem una darrera sessió passades les eleccions, quan haguem pogut analitzar-ne els resultats.

El curs està orientat a persones que tenen un interès per conèixer la realitat social que els envolta. Al tractar-se d'un taller introductori, el seu seguiment no requereix coneixements previs i únicament la voluntat de participar i aprendre.

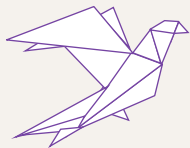
Matrícula oberta

30,00€ preu normal

15,00€ preu reduït

[Inscriu-t'hi aquí](#)

Programa



Sessió 1 | dijous 21 de gener

Com analitzem les eleccions?

Teories, conceptes i mètodes

En aquesta sessió farem una introducció a l'anàlisi electoral, i presentarem els principals conceptes i mètodes que fem servir.

Les raons de la participació i l'abstenció.

Per què la gent vota el que vota? Classe social, identitats i ideologia.

Crisis i eleccions: què podem esperar?

Sessió 2 | dijous 4 de febrer

Dades, dades, dades.

Com estudiem les eleccions? Enquestes i resultats.

Com es fan les enquestes?

La cuina de les enquestes.

Ens podem creure les enquestes? Mite i realitat de les enquestes electorals.

Sessió 3 | dijous 11 de febrer

Partits i eleccions a Catalunya en perspectiva històrica

En aquesta sessió presentarem i discutirem de manera sintètica l'evolució històrica de les eleccions i el sistema de partits català, des del 1931 fins a l'actualitat, amb especial atenció al període 1980-2017.

Les característiques del sistema català de partits al llarg del temps

Les bases socials i territorials dels partits catalans

Espais de competència: la volatilitat intra i interblocs

Sessió 4 | dijous 18 de febrer

Les eleccions de 2021: què hem après?

Finalment, en aquesta darrera sessió analitzarem amb detall els resultats de les eleccions de 2021, tot vinculant-ho amb el que hem discutit a les dues sessions anteriors. L'objectiu és construir aprenentatges sobre la realitat sociopolítica catalana, anant més enllà de les anàlisis excessivament centrades en el curt termini.

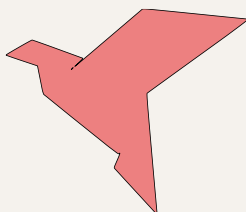
Docent

Jordi Muñoz



Jordi Muñoz (València, 1979) és Doctor en Ciències Polítiques. Professor a la Facultat de Dret Universitat de Barcelona. Imparteix classes d'anàlisi electoral i mètodes de la ciència política, i fa recerca sobre comportament polític. També col·labora amb diversos mitjans de comunicació, com el diari Ara.

jordimunoz.cat



: Sobiranes