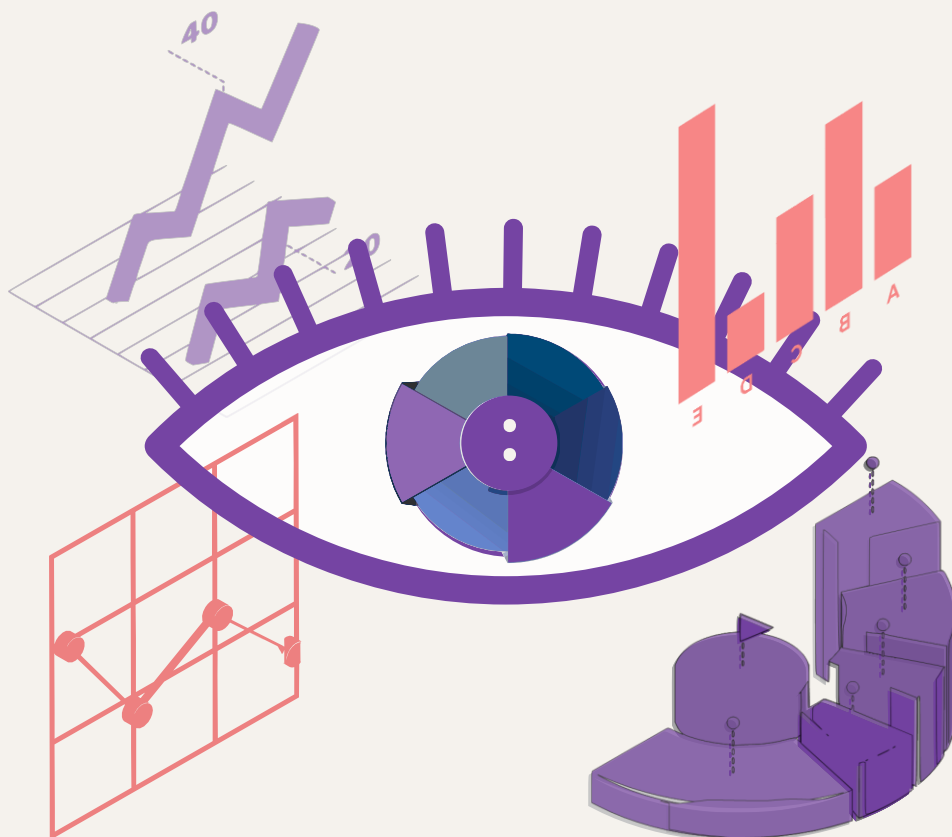


INDICADORS

els divendres
15 i 22 Gener
de 16h a 19h

SOCIALS

On trobar-los i
com interpretar-los?



: Sobiranyes

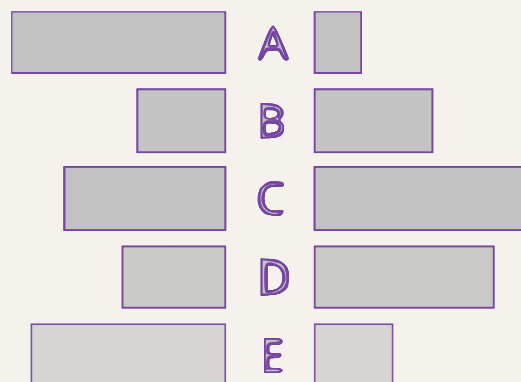
[Curs] Indicadors socials: on trobar-los i com interpretar-los?

Curs de formació ONLINE

Durada: 6 hores (x 2 sessions)

Horari (de les 2 sessions): **de 16h a 19h**

Dates: els divendres **15 i 22 de Gener** 2021



Resum del curs

Per conèixer la realitat social necessitem conèixer els principals indicadors socials, on poder-los trobar i com treballar amb ells d'una manera rigorosa. Si algun cop t'has preguntat on cercar les dades demogràfiques, econòmiques o socials del teu municipi, quina és la diferència entre la taxa de natalitat i la de fertilitat, com es mesura la desigualtat o com es calcula la taxa d'atur i perquè és tant important l'Enquesta de Població Activa, aquest és el teu taller. En ell, aprendrem els fonaments teòrics dels principals indicadors econòmics i socials, veurem alguns exemples pràctics de com cercar en les estadístiques oficials (INE, Idescat i estadístiques municipals) i aprendrem a interpretar els seus valors.

A qui va dirigit?

El curs està orientat a persones que tenen un interès per conèixer la realitat social que els envolta, activistes, joves investigadores i estudiants dels primers cursos de ciències socials. Al tractar-se d'un taller introductor, el seu seguiment no requereix coneixements tècnics ni estadístics, únicament la voluntat de participar i aprendre.

30,00€ preu normal | **15,00€** preu reduït

Matrícula oberta

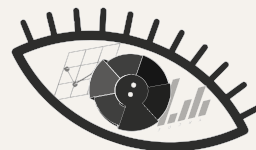
[Inscriu-t'hi aquí](#)

(places limitades)



Docent

Jordi Bonet i Martí



Professor Lector del
Departament de Sociologia de la
Universitat de Barcelona,
docent de l'assignatura
Estructura Social d'Espanya i
Catalunya i membre del Consell
Acadèmic de Sobirania.

Ha estat recercador de l'IGOP
(Institut de Govern i Polítiques
Públiques) i les seves principals
línies de recerca són els estudis de
gènere, l'anàlisi de polítiques
públiques i els moviments socials.



Articles publicats
[Researchgate.net]

Temes del curs

1. ¿Què és un indicador? ¿Quins tipologies hi ha?
¿Com s'agreguen? ¿Què és un índex? ¿Què és un rànquing?
2. L'estadística oficial i les **fonts de dades**
3. Els indicadors **sòcio-demogràfics**
4. Els indicadors de conjuntura **econòmica**
5. Els indicadors amb perspectiva de **gènere**
6. Els indicadors del mercat **laboral**

: Sobirania